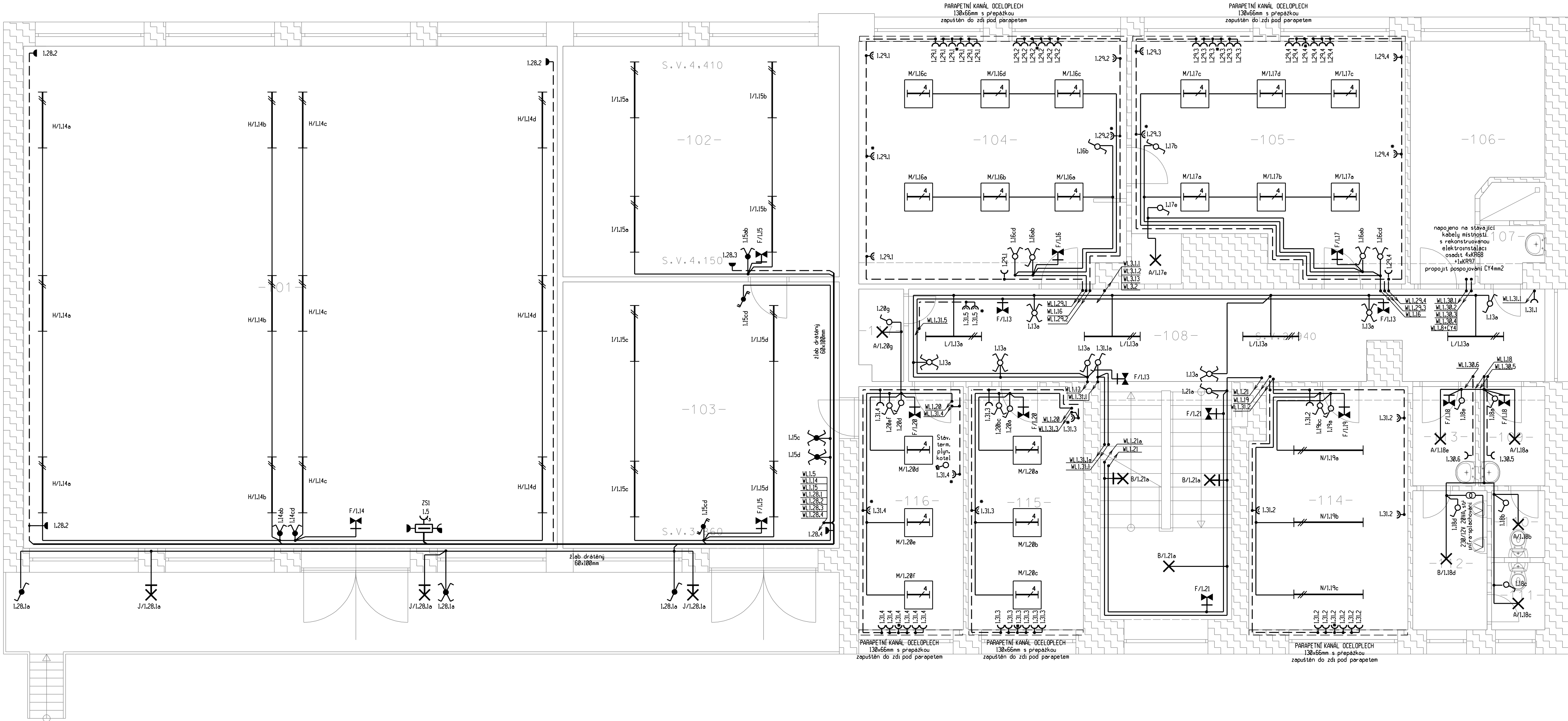


PŮDORYS
1.NP



Legenda místností: půdorys 1.NP

m.č.	název místnosti	plocha m ²	osvětlenost Em	prostor
101	Sklad	130,47	100 lx	normální
102	Archiv	31,05	200 lx	normální
103	Archiv	35,87	200 lx	normální
104	Kancelář	31,35	500 lx	normální
105	Kancelář	28,73	500 lx	normální
106	Kuchyně	12,36	stávající	stávající
107	Sprcha	2,85	stávající	stávající
108	Chodba + schodiště	27,92	100 lx	normální
109	Předstíň WC - ženy	3,12	200 lx	normální
110	WC ženy	1,73	200 lx	normální
111	WC muži	1,75	200 lx	normální
112	Pisoáry	5,03	200 lx	normální
113	Předstíň WC - muži	3,02	200 lx	normální
114	Kancelář	18,38	500 lx	normální
115	Kancelář	13,53	500 lx	normální
116	Kancelář	12,38	500 lx	normální
117	Sklad	1,91	100 lx	normální

Pozn:

- 1) Legenda je na výkrese D1.4.F-3
2) Veškeré el. rozvody budou provedeny kabely CYKY uložené pod omítkou.
3) V budově bude zřízeno ochranné uzemnění a pospojování dle ČSN 33 2000-4-41ed2. Všechny neživé vodivé části el. rozvodu budou připojeny na ochranný vodič dle ČSN 33 2000-4-41 ed2. Vodiče ochranného uzemnění musí vyhovovat ČSN 33 2000-5-54 ed3.
4) V koupelnách a umývárkách bude zřízeno doplňující ochranné pospojování vodičem CY 4 dle ČSN 33 2000-7-701ed2.
5) Ochranné uzemnění bude provedeno dle ČSN 33 2000-5-54 ed3.
NAPĚŤOVÁ SOUSTAVA: 3x230/400 V stř. 50 Hz TN-S
OVLÁDACÍ NAPĚŤ: 1x230 V stř. 50 Hz
OCHRANNÉ OPATŘENÍ: AUTOMATICKÝM ODPOJENÍM OD ZDROJE DLE ČSN 33 2000-4-41ed2
ZÁKLADNÍ OCHRANA- izolací živých částí, přepážkami a kryty
OCHRANA PŘI PORUŠE- ochranným pospojováním a automatickým odpojením v případě poruchy
DOPLNKOVÁ OCHRANA - proudovým chráněním s I_n nepřekračujícím 30mA
téz doplňujícím ochranným pospojováním vodičem CY 4mm2 dle ČSN 33 2000-7-701
PROSTŘEDÍ: Dle přílohy tech. zprávy
Jména výrobců a obchodní názvy u položek jsou pouze informativní, uvedené jako reference technických parametrů, vzájemné kompatibility zařízení a dostupnosti odborného servisu. Lze použít výrobky ekvivalentních vlastností jiných výrobců.

Investor: Povodí Moravy, s.p. Brno Dřevařská 11, PŠČ 602 00	Projektant:  Lidická 56, 787 01 Šumperk	Tel: 583 215 111 Fax: 583 215 833
Ředitel ateliéru: Ing. Milan Klimeš	Vedoucí projektu: Ing. arch. Jiří Valert	Formát: 6A4
Projektant profese: Ing. Tomáš Nedoma	Kreslil: Ing. Tomáš Nedoma	Měřítko: 1 : 50
Akce: ELEKTROINSTALACE A OCHRANA PŘED BLESKEM ADM. BUDOVY ŠUMPEK (vč. BYTU)	Datum: 7/2016	Stupeň: DPS
Obsah: SILNOPROUDÉ ROZVODY 1.NP	Zak. číslo: 01 - 1146/001 Č. paré:	Č. výkresu: D1.4.f-5